

HSCE



Canada-Nouveau Brunswick



MEMBRE
NAUTISME QUÉBEC

FORMATION IEMC

INSPECTEUR EXPERT MARITIME CANADA



CERTIFICATION EU.EAM





Inspecteur Expert Maritime depuis 25 ans, j'ai dédié ma vie professionnelle à l'enseignement de cette profession en Europe depuis mars 1999 et en 2020 au Nouveau Brunswick – Canada.

Les formations délivrées par HSCE sont le reflet de l'excellence enseigné en Europe auprès des leaders Internationaux de la construction navale et de la maintenance.

HSCE est reconnu par les plus hautes instances du Ministère du Travail, certifié Qualité par l'AFNOR (Association Française de la Normalisation) et collabore avec le Ministère des Armées dans le cadre des projets de reclassement professionnel des Marins et Commandants y compris issu des sous-marins nucléaires.

Les Commandants et personnels navigant de compagnies commerciales telles que de la Société Nationale Corse Méditerranée ont pu aussi valider à mes côtés leurs transferts professionnels au sein de l'Expertise Maritime.

Le Groupe Bénéteau et son chantier CNB m'ont confié la formation en optimisation qualité de ses services techniques et après ventes.

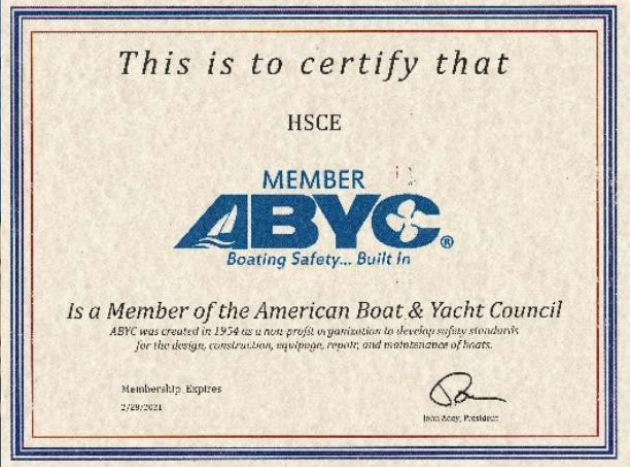
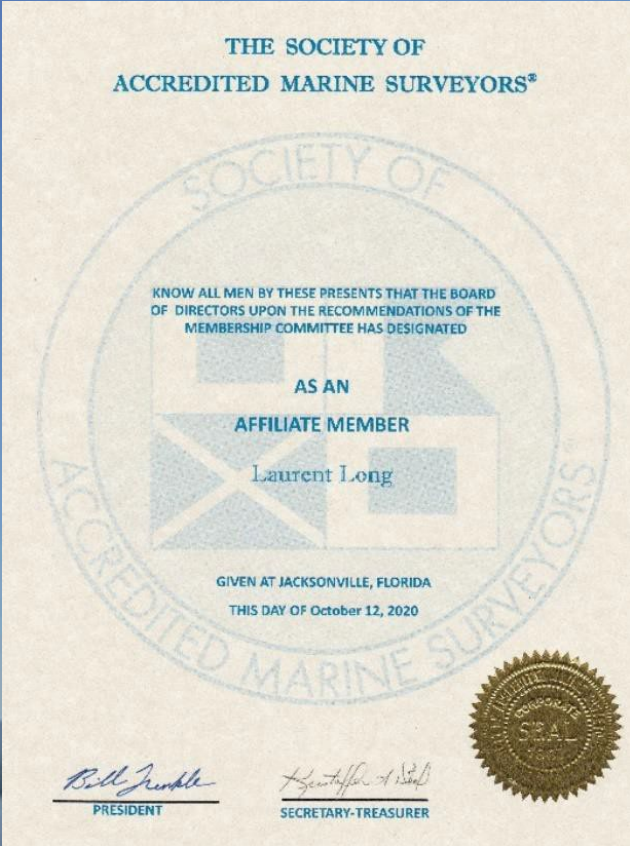
En 2020, j'ai développé pour le Canada un outil de formation spécifiquement adapté vous permettant de construire votre projet professionnel d'Inspecteur Expert Maritime Francophone avec succès

Votre réussite professionnelle conforte celle d'HSCE et de l'ensemble de ses partenaires professionnels du Nautisme.

Laurent Long



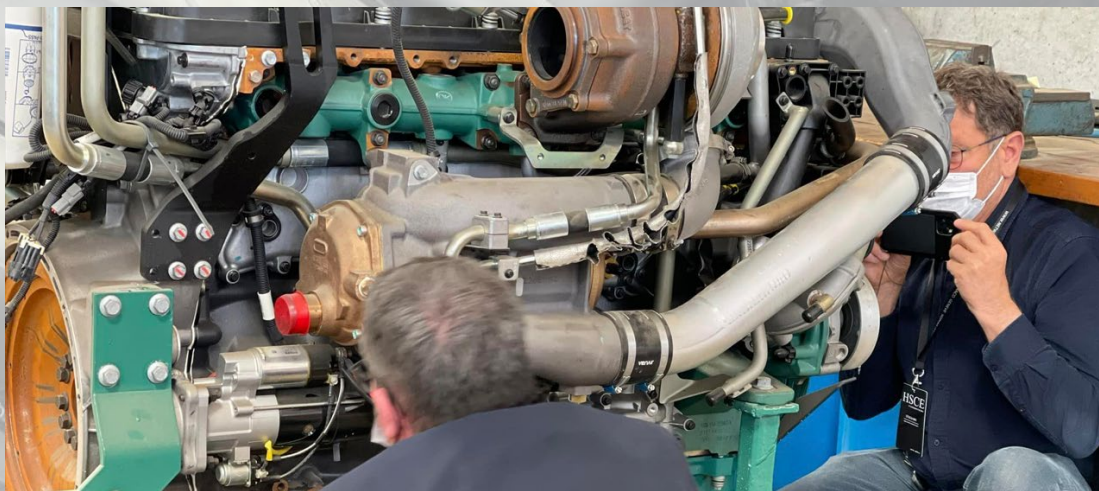
IMPLICATIONS
NORD
AMERICAINES



LOGISTIQUE
FRANCOPHONE

Implanté stratégiquement dans le sud de la France, au cœur des plus grand Pôles Economiques de maintenance nautique, vous aurez accès à un contenu pédagogique spécifiquement adapté au marché Nord-Américain et Canadien. Vous bénéficierez ainsi de toute la notoriété de notre institution.

Les formations délivrées étant en théorie présentielle vous serez au sein du Lycée Technique et Professionnel Maritime de la Coudoulière.



Durant votre séminaire de formation, vous pourrez participer à la continuité d'échanges conviviaux lors de nos dîners en groupe.



**RÉGION
SUD**

PROVENCE
ALPES
CÔTE D'AZUR



Nous attirons votre attention sur le fait que nos formations sont **EXCLUSIVEMENT FRANCOPHONES** afin de vous offrir un accès et une reconnaissance sur **13 territoires et 27 états membres**.

PUBLIC PRIVE & ENTREPRENARIAL

Nos sont accessible à un large public souhaitant diversifier leurs activités professionnelles sur la création d'une société d'Inspection et Expertise Maritime sur le marché Canadien.

Les inscriptions sont ouvertes sur dossier de candidature

PUBLIC PROFESSIONNEL

Vous êtes un professionnel du Nautisme, Dirigeant d'une Marina, Assureur ou Courtier, Broker et vous souhaitez compléter vos connaissances acquises, venez alors nous rejoindre lors d'une session de formation. Les axes pédagogiques vous permettront de développer une activité professionnelle complémentaire en portant un haut niveau d'exigences.

Les inscriptions sont ouvertes en accès direct

EQUIVALENCE TERRITORIALE

Nos formations acquises au Canada vous permettent d'obtenir la Certification Professionnelle E.A.M Expert Assurance Maritime reconnue en Europe auprès de diverses instances administratives et judiciaires. Nous vous proposerons dans ce cas une conversion en Validation de vos Acquis Pédagogiques (V.A.P) optionnelle (1897,50 \$ CAD).

La Certification Européenne E.A.M Expert Assurance Maritime est utilisable sur les territoires d'outre-mer tels que **Saint Pierre et Miquelon, Saint Martin, Saint Barthelemy, Wallis et Futuna, Guyane, Guadeloupe, les Terres Australes et Antarctiques, la Réunion, la Polynésie, Mayotte, Martinique en complément des 27 états Membres Européens.**

Cette importante représentativité vous permet d'accéder à la potentialité économique du marché composé par les sociétés de Charter mais aussi d'avoir un accès privilégié d'informations et de sourcing auprès des leaders mondiaux de la Plaisance avec qui nous collaborons.

REPRESENTATION
INTERNATIONALE

FORMATION - I E M C



Inspecteur Expert Maritime Canada

Durée 2x2 semaines (200h)

Les formations se déroulent dans nos locaux d'enseignement en France, au sein du Lycée Technique de la Coudoulière, en Provence.

Vols directs via Air Transat YUL to MRS

Horaires : 9h-12h 14h-17h

Coût : 7550 \$ CAD

Hébergement : Non inclus

Restauration : Non inclus

Intervenants Franco - Canadiens

Laurent Long Expert Inspecteur – Référent pédagogique

Danick Jalbert Avocat Edmundston NB CA

Intervenants Français

Paul Bezzi Ingénieur en Propulsion
PDG France Hélices

Michaël Bardin Docteur en Droit Maritime
Enseignant Universitaire

Philippe Péché Navigateur Gloden Globe Race
Expert Inspecteur

Philippe Giraud TWC Composit

UNE EQUIPE DE
PROFESSIONNELS



GESTION
DEVELOPPEMENT

DEVELOPPEMENT DE L'ACTIVITE PROFESSIONNELLE

- Analyse du marché
- Données du Ministère du Tourisme Québec
- Analyse des Etudes économique communiquées par l'Alliance Nautique du Québec
- Etablissement du prévisionnel de gestion et financement
- Etablissement du prévisionnel de charges et de fonctionnement (hors fiscalité Fédérale et Provinciale)
- Principes de comptabilité analytique en optimisation des coûts de production
- Choix du nom de l'entreprise
- Analyse de l'environnement et spécialisation
- Analyse des moteurs de recherches
- Détection des clefs de référencement
- Composition de la charte de communication
- Consultation des bases de « crédits photos » et « logos »
- Analyse des licences et droits de communication
- Présentation des interfaces de création de communication web
- Les notions de référencement
- Les réseaux sociaux
- La communication numérique et ses médias
- La composition du dossier de Presse
- Les clés de réussite de l'ouverture et du développement de votre entreprise
- La valorisation en spécialisation
- L'avenir de la profession
- Le traité du CETA et les échanges professionnels Canado-Européens

GESTION ADMINISTRATIVE D'UNE MISSION EXPERTALE

- Création du compte client
- Gestion et administration du compte client
- Fondements de réalisation du mandat d'accrédit
- Réalisation et établissement du mandat d'accrédit
- Notion d'établissement des conditions générales de vente et de prestations
- La lettre de mission, réalisation et établissement
- Réalisation et établissement de la facture d'honoraires
- Les moyens de paiements dématérialisés
- Référentiel et qualification d'archivage
- Les moyens numériques d'échanges de données
- La confidentialité des échanges et les moyens requis

COMPOSITION REDACTIONNELLE D'UN RAPPORT DE MISSION

Présentation des outils de rédaction (word, excel, Adobe, Corel Paint Shop)
Présentation des outils de communication et moyens de transmission des écrits
Définition d'une charte rédactionnelle
Définir les attentes du marché Canadien
Anticiper la complexité des évolutions technologiques du marché Canada
Définir les exigences et attentes des prospects clients
Insertion de supports multi-médias
Le sourcing référentiel
Les liens et sources de documentations informatives, commerciales et techniques
Anticiper l'évolution de numérisation de la profession
Définition d'une matrice rédactionnelle d'Inspection et d'Expertise
Réalisation des écrits
Interprétations et transcription des constats
Justification en opposabilité
La notion des réserves et du devoir de conseil

METHODOLOGIE EXPERTALE D'INVESTIGATION

Process de préparation d'une investigation
La rencontre client
L'ouverture administrative de l'accédit
L'acte de validation identitaire des parties
L'utilisation des bordereaux de présences et participations
La prise de possession du navire à des fins d'expertise
Méthodologie d'investigation par poste
Plan d'investigation et ordre de vérification
Préparation expertale
Appréhension et anticipation contractuelle des contraintes logistiques
Appréhension des contraintes logistiques de situation
Utilisation des outils et supports numériques
Organisation des constats métrologiques
Comment dresser une clôture d'investigation
La problématique des accredits au contradictoires de fait

METHODOLOGIE
EXPERTALE

PHENOMENE OSMOTIQUE

Définition des objectifs de constats à atteindre
Moyens mis en œuvre
Conditions mises en œuvre
Origines, causes et conséquences
La construction polyester
Le phénomène osmotique endogène et exogène
Les règles d'identification et de diagnostic
Le principe des analyses
Les objectifs métrologiques des analyses
Les appareils de mesures
Calibrages des appareils
Protocoles de sondage hydro statique et hydro dynamique
Protocole de sondage cardinal
Définition du plan d'architecture interne
Transcription du plan externe avec calibrage de zonage
Process de réalisation des points de sondes
Transcription des points de sondes
Réalisation des relevés d'environnement
Réalisation des relevés de surface
Réalisation des relevés de matière
Etablissement des graphiques analytiques
Estimation des postes de valorisation (moins-value, plus-value)
Synthèses et conclusions spécifiques des constats
Les divers principes de traitements
L'offre de suivi de chantier
Protocole de suivi de chantier non contradictoire et contradictoire
Les notions de réserves
La notion du devoir de conseil

METROLOGIE
OSMOTIQUE



METROLOGIE THERMIQUE COMPARTIMENT MOTEUR

- Définition des objectifs de constats à atteindre
- Moyens mis en œuvre
- Conditions mises en œuvre
- Origines, causes et conséquences
- Règles d'identification et de diagnostic
- Le principe des analyses
- Les objectifs des analyses
- Les appareils de mesures métrologiques
- Calibrages des appareils
- Compréhension des contraintes thermiques et de la notion de radiance
- Notion des impacts en charge motrice
- Notion des impacts en radiance thermique (équipements électrique, électronique)
- Notion des baisses de rendements
- Les règles de ventilation naturelle dynamique des compartiments
- Les règles de ventilation forcées des compartiments
- L'impact thermique de l'extraction
- Le cycle d'élévation thermique et ses conséquences
- Définition du protocole des relevés de mesures thermiques
- Méthode de réalisation des mesures
- Consultation et interprétation des bases de données techniques
- Interprétations et transcriptions des constats
- Utilisation des supports numériques
- Les notions de réserves
- La notion du devoir de conseil

METROLOGIE
THERMIQUE



METROLOGIE DES CIRCUITS DE REFROIDISSEMENT

Définition des objectifs de constats à atteindre
Moyens mis en œuvre
Conditions mises en œuvre
Origines, causes et conséquences
Règles d'identification et de diagnostic
Le principe des analyses
Les objectifs des analyses
Les appareils de mesures métrologiques
Calibrages des appareils
Comprendre un circuit de refroidissement
Comprendre les fonctions pression, température, densité, volume massique
La fonction de l'éthylène glycol
La réfractologie de l'éthylène glycol
Les échangeurs thermiques, fonctions, causes et conséquences
Les impacts et conséquences en radiance thermique
Protocoles de sondage thermique statique et dynamique
Process de réalisation des points de sondes
Transcription des points de sondes
Réalisation des relevés
Etablissement des graphiques analytiques
Les divers principes de maintenance requise
Estimation des postes de valorisation (moins-value, plus-value)
Synthèses et conclusions spécifiques des constats
Les notions de réserves
La notion du devoir de conseil

METROLOGIE DES
ECHANGES
THERMIQUES

A man in a white shirt is shown in profile, wearing a headset microphone. He is looking at a control panel with a screen and several buttons. The background is a blurred industrial or laboratory setting with various pipes and equipment.

PROCESS METROLOGIQUES

METROLOGIE DES ANALYSES D'HUILES ET COMBUSTIBLES

- Définition des objectifs de constats à atteindre
- Moyens mis en œuvre
- Conditions mises en œuvre
- Origines, causes et conséquences
- Règles d'identification et de diagnostic
- Le principe des analyses
- Les objectifs des analyses
- Comprendre un circuit de lubrification y inclus refroidissement
- Comprendre la fonction première de refroidissement par la circulation d'huile
- Process de prélèvement
- Comprendre le principe de prélèvement machine tournante
- Interprétation des résultats et rapprochement aux données des motoristes
- Les prélèvements de carburant
- La pollution bactérienne et les conséquences d'un traitement acidifiant
- Intégration des constats à la composition du rapport
- Les notions de réserves
- La notion du devoir de conseil

METROLOGIE ESSAI DYNAMIQUE

- Définition des objectifs de constats à atteindre
- Moyens mis en œuvre
- Conditions mises en œuvre
- Origines, causes et conséquences
- Règles d'identification et de diagnostic
- Le principe des analyses
- Les objectifs des analyses
- Les appareils de mesures métrologiques
- Calibrages des appareils
- Les protocoles d'essai dynamique moteur et organes de propulsion
- Les protocoles d'essai des équipements navigation et production électrique
- Interprétation des résultats et rapprochement aux référentiels
- Intégration des constats à la composition du rapport
- Les notions de réserves
- La notion du devoir de conseil

METROLOGIE SECURITAIRE INCENDIE

Définition des objectifs de constats à atteindre
Moyens mis en œuvre
Conditions mises en œuvre
Origines, causes et conséquences
Règles d'identification et de diagnostic
Le principe des analyses
Les objectifs des analyses
Les différents agents d'extinction
Les notions de capacité versus volume
La conductibilité des matériaux
L'anticipation du risque
La notion du risque « zéro »
L'identification des « pôles » de risques
La problématique d'emballage thermique des batteries lithium ion
Les actions préventives pro-actives
Les actions préventives passives
Estimation des postes de valorisation (moins-value, plus-value)
Synthèses et conclusions spécifiques des constats
Les notions de réserves
La notion du devoir de conseil

METROLOGIE
INCENDIE

METROLOGIE DES CIRCUITS ELECTRIQUE

- Définition des objectifs de constats à atteindre
- Moyens mis en œuvre
- Conditions mises en œuvre
- Origines, causes et conséquences
- Règles d'identification et de diagnostic
- Le principe des analyses
- Les objectifs des analyses
- Les appareils de mesures métrologiques
- Calibrages des appareils
- Compréhension des contraintes de charges thermiques
- Compréhension des impacts en notion de radiance thermiques
- Les réseaux basse tension, production, distribution, stockage
- Les réseaux haute tension, production, distribution
- Définition du protocole des relevés de mesures à vide et sous charge
- Méthode de réalisation des mesures
- Consultation et interprétation des bases de données techniques
- Interprétations et transcriptions des constats
- Utilisation des supports numériques
- Estimation des postes de valorisation (moins-value, plus-value)
- Synthèses et conclusions spécifiques des constats
- Les notions de réserves
- La notion du devoir de conseil

METROLOGIE DE
CONTROLES



METROLOGIE ORGANES DE PROPULSIONS

- Définition des objectifs de constats à atteindre
- Moyens mis en œuvre
- Conditions mises en œuvre
- Origines, causes et conséquences
- Règles d'identification et de diagnostic
- Le principe des analyses
- Les objectifs des analyses
- Les divers modes propulsifs y compris IPS, Pod et Zeus
- Les postes de surveillances
- Les constats métrologiques statiques et dynamiques
- Rapprochements aux divers cahiers des charges motoristes
- Appréhension des bulletins de service
- Les matériaux mis en œuvre
- Notion de protection galvanique
- Synthèses et conclusions spécifiques des constats
- Les notions de réserves
- La notion du devoir de conseil

Intervention en visio conférence de **Mr Paul Bezzi**
Ingénieur en théorie propulsive
PDG Fondateur de France Hélices



METROLOGIE DE
PROPULSIVE



METROLOGIE STRUCTURELLE

- Définition des objectifs de constats à atteindre
- Moyens mis en œuvre
- Conditions mises en œuvre
- Origines, causes et conséquences
- Règles d'identification et de diagnostic
- Le principe des analyses
- Les objectifs des analyses
- Les appareils de diagnostic
- Etude des diverses carènes
- Etudes des divers process de composition structurelle (sandwich)
- Le phénomène de slamming
- Le phénomène de slapping
- Le phénomène de whipping
- Réalisation des relevés
- Estimation des postes de valorisation (moins-value, plus-value)
- Synthèses et conclusions spécifiques des constats
- L'offre de suivi de chantier
- Protocole de suivi de chantier non contradictoire et contradictoire
- Les notions de réserves
- La notion du devoir de conseil

METROLOGIE DE
STRUCTURELLE



METROLOGIE STRUCTURELLE SUITE A SINISTRE

Définition des objectifs de constats à atteindre
Moyens mis en œuvre
Conditions mises en œuvre
Origines, causes et conséquences
Règles d'identification et de diagnostic
Le principe des analyses
Les objectifs des analyses
Les appareils de mesures métrologiques
Calibrages des appareils
Notion de flexibilité du polyester versus la matrice gelcoatique
Initiation à la définition des process de réparation
Les coefficients d'absorption en déformation sous charge
Méthode hydraulique de mesures de charges
Le conformage
Les constats d'étoilages versus faïçage de la matrice gelcoatique
La durométrie d'une matière
L'hydraulisation du complexe GRP
La problématique des revêtements peinture
La soumission estimative
Consultation et interprétation des bases de données techniques
Interprétations et transcriptions des constats
Utilisation des supports numériques
Estimation des postes de valorisation (moins-value, plus-value)
Synthèses et conclusions spécifiques des constats
L'offre de suivi de chantier
Protocole de suivi de chantier non contradictoire et contradictoire
Les notions de réserves
La notion du devoir de conseil

Intervention en visio conférence de **Mr Philippe Giraud**

TWC Techno Work Composit



METROLOGIE DE
STRUCTURELLE

GLOSSMETRIE DUROMETRIE - Module Optionnel

Définition des objectifs de constats à atteindre
Moyens mis en œuvre
Conditions mises en œuvre
Origines, causes et conséquences
Règles d'identification et de diagnostic
Le principe des analyses
Les objectifs des analyses
Les appareils de mesures métrologiques
Calibrages des appareils
La notion de gloss
La réfraction de brillance en Lux
L'unité de mesure GU en matrice gelcoatique
L'unité de mesure GU en revêtement peinture
Les relevés en mesures d'épaisseurs
La notion de durométrie SHORE D
La mesure durométrique multi-supports
Définition du plan de sondes
Consultation et interprétation des bases de données techniques
Interprétations et transcriptions des constats
Utilisation des supports numériques
Estimation des postes de valorisation (moins-value, plus-value)
Synthèses et conclusions spécifiques des constats
Les notions de réserves
La notion du devoir de conseil

GLOSSMETRIE
DUROMETRIE



SPECIFICITE DES VOILIERS

Définition des objectifs de constats à atteindre
Problématiques des engagements en diagnostic
Moyens disponibles
Conditions mises en œuvre
Origines, causes et conséquences
Règles d'identification et de diagnostic
Le principe des analyses
Les objectifs des analyses
La problématique expertale mâturation grément
Les notions de maintenance
Les notions de réserves
La notion du devoir de conseil

Intervention en visio conférence de **Mr Philippe Piché**

Ex-Golden Globe Race
Inspecteur Expert Maritime - France

Durée 2h



VOILES
GREEMENTS

MOTORISATIONS

- Présentation des divers types de motorisations
- Les spécificités techniques par type
- Suspensions et lignages
- Le circuit d'admission d'air (y inclus échangeur thermique)
- Le circuit carburant (y inclus échangeur thermique)
- Le circuit refroidissement primaire
- Le circuit de refroidissement secondaire (y inclus échangeur thermique)
- Bloc moteur et liaison carter
- Système d'alimentation distribution carburant (carburateur, injection directe, indirecte, injection haute pression)
- Le turbocompresseur
- Le compresseur
- Les divers collecteurs
- Les gestions électroniques et les auto-diagnostic
- Les contrôles EDC, VEC, Smart Craft, MDEC
- Sensibilisation au VODIA
- Le sourcing
- Les cahiers des charges d'implantation, de maintenance et d'exploitation
- L'analyse des documents de maintenance et l'exploitation des données collectées
- Les protocoles de vérifications techniques à mener
- Interprétations et transcriptions des constats
- Utilisation des supports numériques
- Estimation des postes de valorisation (moins-value, plus-value)
- Synthèses et conclusions spécifiques des constats
- Les notions de réserves
- La notion du devoir de conseil

EXPERTISE
MOTORISATION





MODELISATION
ESTIMATIVE

MODELISATION ESTIMATIVE

- Définition et compréhension d'une VADE (valeur à dire d'expert)
- Estimation valorisation en VADE
- Définition d'une VRADE (valeur de remplacement à dire d'expert)
- Estimation valorisation VRADE
- Les phases estimatives d'un navire
- Le sourcing estimatif
- Les + et – valeurs d'équipements
- Les + et – valeurs marchandes
- La qualification identitaire de production (code HIN, CIN)
- La conclusion estimative
- Les notions de réserves
- La notion du devoir de conseil

DROIT ET RESPONSABILITE JUDICIAIRE

Présentation du cadre juridique
La responsabilité de l'Inspecteur Expert Maritime
La portée juridique des écrits
La notion des vices
Les garanties légales et contractuelles
La responsabilité du vendeur
L'obligation d'informations
La notion de diligence
Le devoir de conseil

Intervention distancielle menée par **Maître Danick Jalbert**

Avocat – Edmundston
Barreau du Nouveau Brunswick



RESPONSABILITE
JUDICIAIRE



« Tout ce que les hommes ont fait de beau et de bien ils l'ont construit avec leurs cœurs et leurs rêves »

En mémoire à mon Père

Laurent Long

NAVIGATION EN
1976 AVEC MON
PAPA



Canada
Mr Laurent Long Représentant Canada

hsce.contact@gmail.com



HSCE France
400 Avenue Roumanille - Green Side 7 NCI
06410 Biot (France)



www.hsce-canada.com



www.facebook.com/hsce.canada.france

Document sous Copyright y inclus appellation IEMC
Conditions restrictives d'usage et de diffusion
Réalisation, édition et publication HSCE Crédits
Images, logos & licences HSCE France



Copyright sous dépôt d'Huissiers SCP JP. TYRAN - J.DOUVILLE-C. RAULT - F. LE ROY Enrôlement en propriété intellectuelle attribuée à Laurent Long N° DGPJ1N3

Empreinte SHA256 du Copyright déposée